

Une technologie qui connecte simplement.

**HAAS**<sup>®</sup>  
Nürnberg 

Depuis plus de 75 ans, qualité et innovation pour le secteur de la plomberie.

# DÉRIVATIONS COULISSANTES HTEA DN 110/110

**SELON DIN 4102-1 (B1), DIN EN 1451-1 ET DIN EN 681-1 (JOINTS)**

POUR LE RACCORDEMENT ULTÉRIEUR / LE MONTAGE / LA RÉPARATION SUR DES CONDUITES HT EXISTANTES DN 110. EN POLYPROPYLENE RÉSISTANT AUX CHOCS, TESTÉ SELON LES EXIGENCES TECHNIQUES DE PROTECTION CONTRE LES INCENDIES DIN 4102-1 (B1) POUR LES MATÉRIEAUX DE CONSTRUCTION DIFFICILEMENT INFLAMMABLES. FIXATION SIMPLE ET SÛRE SUR LA COLONNE DE CHUTE GRÂCE À UN DISPOSITIF DE BLOCAGE. MONTAGE SIMPLE, IL SUFFIT DE DÉCOUPER 27 OU 33 CM.



N° d'art. 6681

## OHA-DÉPART RELAIS HTEA "Tara" DN 110/110

- pour l'installation sur une canalisation existante conduite HT DN 110 (dans les faux plafonds)
- en polypropylène résistant aux chocs
- complet avec tous les joints (EPDM), résistant au vieillissement et aux intempéries selon la norme DIN EN 681-1
- selon DIN 4102-1 (B1)
- N° d'agrément: Z-42.1-598



N° d'art. 6682

## OHA-DÉPART RELAIS HTEA "Lukas" DN 110/110

- pour l'installation sur une canalisation existante conduite HT DN 110 (dans les faux plafonds)
- en polypropylène résistant aux chocs
- complet avec tous les joints (EPDM), résistant au vieillissement et aux intempéries selon la norme DIN EN 681-1
- selon DIN 4102-1 (B1)
- N° d'agrément: Z-42.1-598



N° d'art. 6683

## OHA-DÉPART RELAIS HTEA "Myriam" DN 110/110

- pour l'installation sur une canalisation existante conduite HT DN 110 (en dalles de béton)
- en polypropylène résistant aux chocs
- complet avec tous les joints (EPDM), résistant au vieillissement et aux intempéries selon la norme DIN EN 681-1
- selon DIN 4102-1 (B1)
- N° d'agrément: Z-42.1-598



N° d'art. 6685

## RACCORDEMENT RELAIS HTEA "Michaela" DN 110/110

- pour l'installation sur une canalisation abîmée conduite HT DN 110 (pour réparation)
- en polypropylène résistant aux chocs
- complet avec tous les joints (EPDM), résistant au vieillissement et aux intempéries selon la norme DIN EN 681-1
- nach DIN 4102-1 (B1)
- N° d'agrément: Z-42.1-598

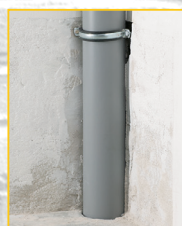


N° d'art. 6686

## OHA-Dérivation enfichable "Torsten" DN 110/110

- pour l'installation sur une canalisation existante conduite HT DN 110 (en dalles de béton)
- en polypropylène résistant aux chocs
- complet avec tous les joints (EPDM), résistant au vieillissement et aux intempéries selon la norme DIN EN 681-1
- selon DIN 4102-1 (B1)
- N° d'agrément: Z-42.1-598

Exemple de montage Myriam **Un résultat parfait en 4 étapes seulement**



1. découper la conduite HT/KG sur 33 cm.



2. faire glisser le manchon coulissant sur le tube supérieur.



3. insérer l'embranchement dans le tuyau inférieur.



4. insérer le manchon coulissant dans la dérivation enfichable.



5. prêt!!!



**HAAS PRODUITS DE QUALITÉ - Innovative! De façon permanente! Bien sûr!**



Une technologie qui connecte simplement.

**HAAS**<sup>®</sup>  
Nürnberg 

Depuis plus de 75 ans, qualité et innovation pour le secteur de la plomberie.

## DÉRIVATIONS COULISSANTES HTEA POUR LES TUBES À PAROI ÉPAISSE DN 110/110

Pour le raccordement ultérieur / le montage sur des conduites existantes : SML DN 110, Geberit-Silent-PP<sup>®</sup> DN 100, Geberit<sup>®</sup>-PE-Rohr DN 100, POLO-KAL<sup>®</sup> NG DN 110, et Euro2000<sup>®</sup> DN 100. Fixation à la conduite de descente simple et sûre grâce au blocage. Découpe de 33 cm seulement et hauteur de raccordement de 67 mm à partir du milieu.

N° d'art. 6688

### DÉPART RELAIS HTEA "Manuel" DN 110/110

- pour SML, PE et POLO-KAL<sup>®</sup> l'installation sur une canalisation existante conduite HT DN 110 (en dalles de béton)
- en polypropylène résistant aux chocs
- complet avec tous les joints (EPDM), résistant au vieillissement et aux intempéries selon la norme DIN EN 681-1
- selon DIN 4102-1 (B1)
- N° d'agrément: Z-42.1-598



Exemple de montage Manuel

### Un résultat parfait en 4 étapes seulement



1. Découper la conduite existante sur 33 cm.



2. faire glisser le manchon coulissant sur le tube supérieur.



3. insérer l'embranchement dans le tuyau inférieur.

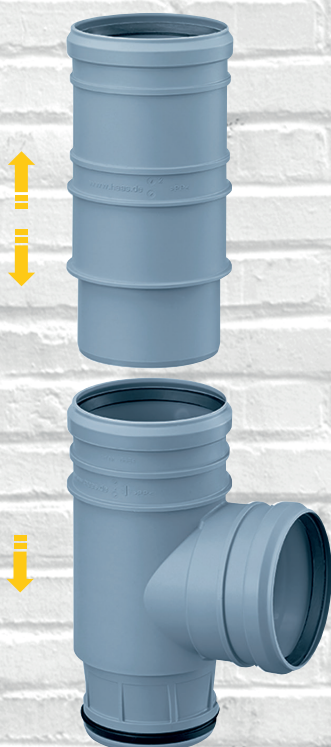


4. insérer la branche coulissante dans le Enfilé le manchon de la dérivation enfichable.



5. ainsi ou... so... Prêt !!

**MADE IN GERMANY**



Exemple de montage Hans

### Un résultat parfait en 4 étapes seulement



1. Découper la conduite existante sur 33 cm.



2. faire glisser le manchon coulissant sur le tube supérieur.



3. insérer l'embranchement dans le tuyau inférieur.



4. insérer le manchon coulissant dans la dérivation enfichable



5. prêt!!!

N° d'art. 6687

### DÉPART RELAIS HTEA "Hans" DN 110/110

- pour l'installation sur une canalisation existante conduite HT DN 110 (en dalles de béton)
- extrémité enfichable sur extrémité pointue adaptée à Geberit<sup>®</sup> Silent-PP DN 110 x 3,4 (épaisseur de paroi), POLO-KAL<sup>®</sup> NG DN 110 x 3,4 et SML DN 110
- en polypropylène résistant aux chocs
- complet avec tous les joints (EPDM), résistant au vieillissement et aux intempéries selon la norme DIN EN 681-1
- selon DIN 4102-1 (B1)
- N° d'agrément: Z-42.1-598

SELON  
DIN 4102-1  
DIFFICILEMENT  
INFLAMMABLE  
(B1)

**HAAS PRODUITS DE QUALITÉ - Innovative! De façon permanente! Bien sûr!**