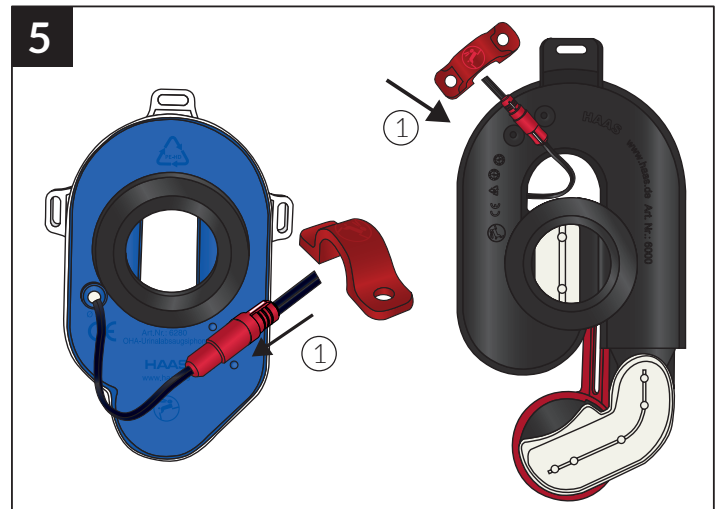
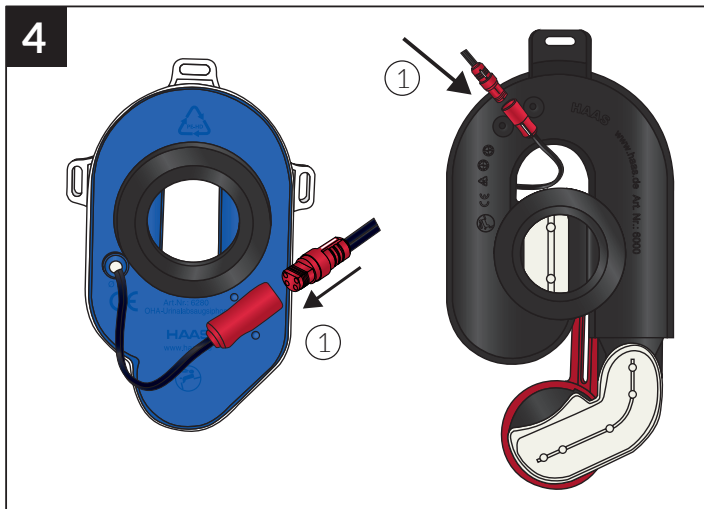
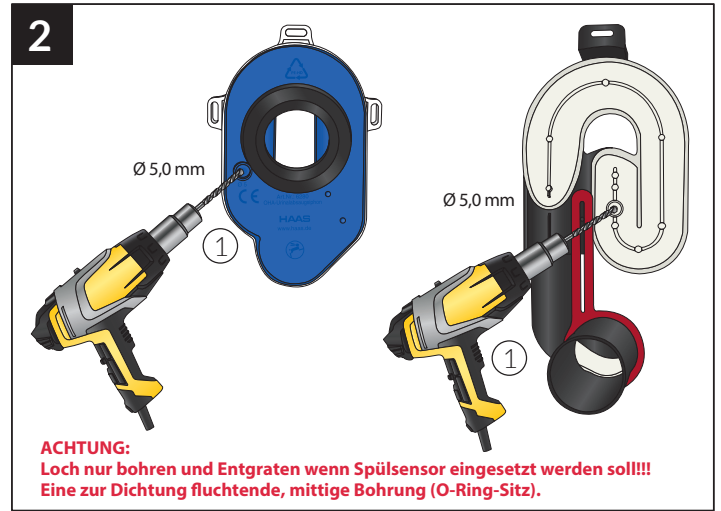




6001



6



## Hinweis

### Vor der Montage:

- Nicht am Sensor-Kabel ziehen!!!
- Mit einer Spitzzange den Sensor vorsichtig aus dem Siphon ziehen.

### Auslösen der Spülung:

- Nach erfolgreicher Montage von Siphon und Urinal, ca. 0,5 l Wasser mit einer Temperatur von ca. 37° C in das Urinal gießen - die Spülung löst aus.
- Es ist zu kontrollieren ob die Verbindungen dicht sind. Bei Undichtigkeiten kommt Wasser an der Unterseite der Keramik heraus. Dies kann einige Minuten dauern, ggf. die Spülung 2-3 auslösen.
- Bitte vergewissern Sie sich nach dem Zusammenbau von Sensor und Urinalsiphon auf Dichtheit der Verbindung.

**Kein Wasser bedeutet, die Verbindungen sind dicht.**