



Art. 3007

OHA-Multi-Connector



1. Das offene Ende des OHA-Multi-Connectors über das Rohrende schieben und die Schlauchklemme in der dafür vorgesehenen Aussparung positionieren. Anschließend die Schlauchklemme unter Einhaltung ihrer Position fest anziehen.



2. Aussparungen gemäß der benötigten Größe des verwendeten Rohres entfernen.



3. Das Anschlussrohr auf Einschubtiefe markieren, mit Gleitmittel versehen und einschieben und mit der weiteren Schlauchklemmen fixieren.



3007

OHA-Multi-Connector (GB)



1. Slide the open end of the OHA Multi-Connector over the end of the tube and position the hose clamp in the recess provided. Then tighten the hose clamp firmly while maintaining its position.



2. Remove the recesses according to the required size of the tube used.



3. Mark the connection pipe to the insertion depth, apply lubricant to it, insert it and fix it in place with the other hose clamps.



3007

OHA-Multi-Connector (FR)



1. Faites glisser l'extrémité ouverte du connecteur multiple OHA sur l'extrémité du tuyau et placez le collier de serrage dans l'évidement prévu à cet effet. Ensuite, serrez fermement le collier de serrage tout en maintenant sa position.



2. Retirez les évidements en fonction de la taille requise du tube utilisé.



3. Marquez le tube de raccordement à la profondeur d'insertion, appliquez du lubrifiant et enfoncez-le et fixez-le avec les autres colliers de serrage.



3007

OHA-Multi-Connector (NL)



1. Schuif het open uiteinde van de OHA-Multi-Connector over het uiteinde van de leiding en plaats de slangklem in de daarvoor bestemde uitsparing. Draai vervolgens de slangklem stevig vast terwijl u de positie handhaaft.



2. Verwijder de uitsparingen in overeenstemming met de vereiste maat van de gebruikte buis.



3. Teken de verbindingbuis af op de insteekdiepte, breng smeermiddel aan en duw hem naar binnen en zet hem vast met de andere slangklemmen.

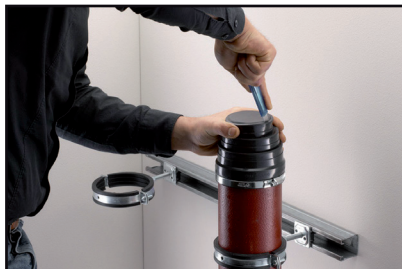


3007

OHA-Multi-Connector (IT)



1. Far scorrere l'estremità aperta dell'OHA-Multi-Connector sull'estremità del tubo e posizionare la fascetta stringitubo nell'apposita rientranza. Poi stringere saldamente la fascetta stringi tubo mantenendo la sua posizione.



2. Rimuovere gli incavi in base alla dimensione richiesta del tubo utilizzato.

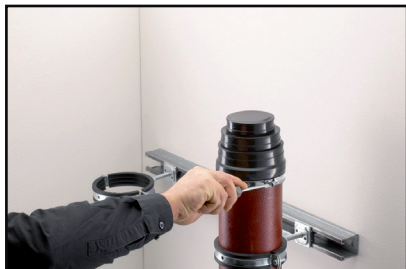


3. Segnare il tubo di collegamento alla profondità di inserimento, applicare del lubrificante e spingerlo dentro e fissarlo con le altre fascette.

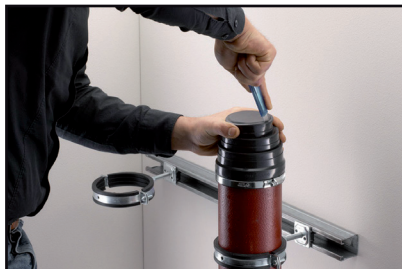


3007

OHA-Multi-Connector (CZ)



1. Nasuňte otevřený konec OHA-Multi-konektoru na konec trubky a umístěte hadicovou sponu do přiloženého vybrání. Poté hadicovou sponu pevně utáhněte a přitom udržujte její polohu.



2. Odstraňte vybrání podle požadované velikosti použité trubky.



3. Označte připojovací trubku v hloubce zasunutí, namažte ji, zatlačte a upevněte pomocí dalších hadicových svorek.

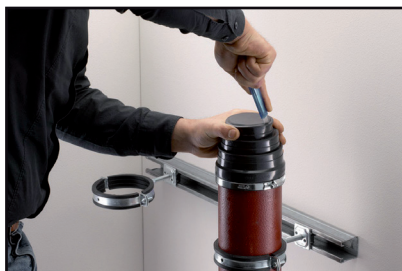


3007

OHA-Multi-Connector (SK)



1. Otvorený koniec OHA-multikonektora nasuňte na koniec rúry a hadicovú sponu umiestnite do určeného vybrania. Potom pevne utiahnite hadicovú svorku, pričom udržiajte jej polohu.



2. Odstráňte vybrania podľa požadovanej veľkosti použitej rúry.

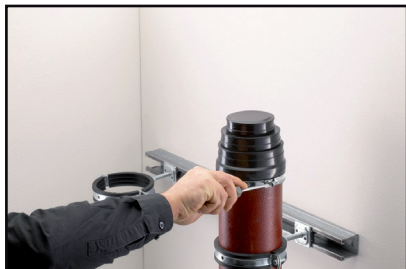


3. Označte pripojovacie potrubie v hĺbke zasunutia, namažte ho, zatlačte a zafixujte pomocou ďalších hadicových svoriek.

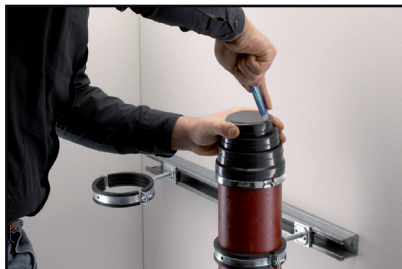


3007

OHA-Multi-Connector (PL)



1. Nasunąć otwarty koniec złącza OHA-Multi-Connector na koniec rury i umieścić zacisk węża w przewidzianym do tego celu zagłębieniu. Następnie mocno dokręcić zacisk węża, utrzymując jego pozycję.



2. Usunąć wgłębienia zgodnie z wymaganą wielkością stosowanej rury.



3. Oznaczyć rurę łączącą na głębokość wsunięcia, nasmarować, wsunąć i zamocować za pomocą pozostałych opasek zaciskowych.

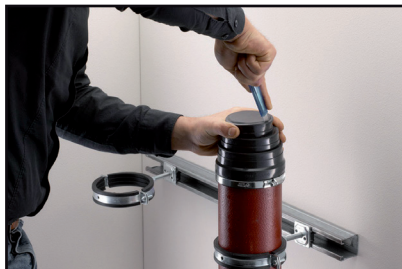


3007

OHA-Multi-Connector (HU)



1. Csúsztassa az OHA-Multi-csatlakozó nyitott végét a cső végére, és helyezze a tömlőbilincset a mellékelt mélyedésbe. Ezután erősen húzza meg a tömlőbilincset, miközben megtartja helyzetét.



2. Távolítsa el a mélyedéseket a felhasznált cső kívánt méretének megfelelően.



3. Jelölje meg a csatlakozócsövet a beillesztési mélységben, kenje meg, tolja be és rögzítse a többi tömlőbilincsel.



3007

OHA-Multi-Connector (ES)



1. Deslice el extremo abierto del conector múltiple OHA sobre el extremo de la tubería y coloque la abrazadera de la manguera en el hueco previsto. A continuación, apriete firmemente la abrazadera de la manguera manteniendo su posición.



2. Retire los huecos de acuerdo con el tamaño requerido del tubo utilizado.



3. Marque el tubo de conexión a la profundidad de inserción, aplique lubricante y empújelo y fíjelo con las otras abrazaderas de manguera.